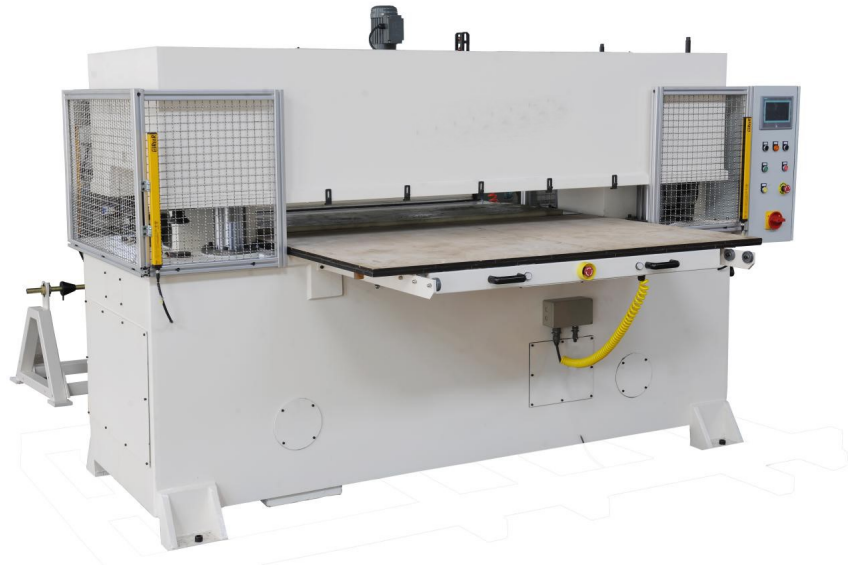


MAQUINA DE TROQUELAR HIDRAULICA DE PUENTE MOVIL



Naveira Barcelona,S.A.

C/ Xops,32

08105 Sant Fost de Campsentelles

(Barcelona – España)

Telf.+ 34 935 445 090

E-mail: naveirabcn@naveira.com

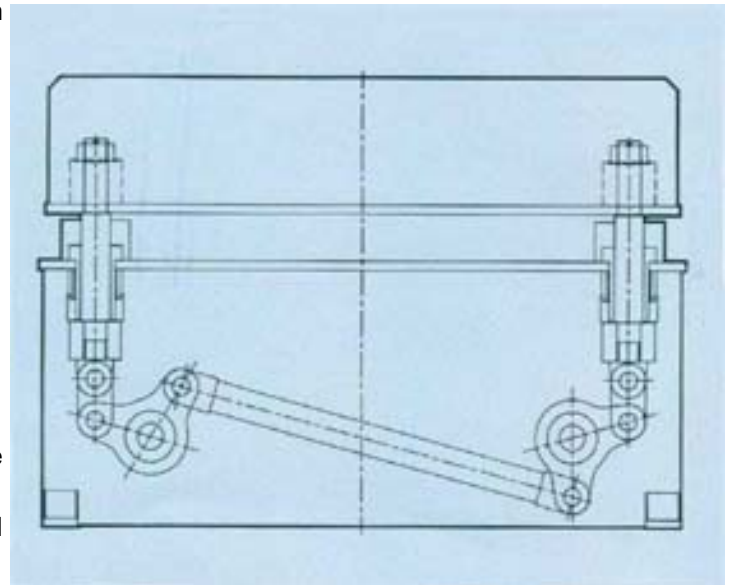
E-mail: naveirabcn@gmail.com

Web: www.naveira.com

VENTAJAS

- Sistema de corte mediante cuatro columnas para la bajada de la cabeza. La abertura de la máquina se ajusta mediante temporizador. El sistema de ajuste de altura de troquel es manual y a baja presión. La presión se ajusta por temporizador. Ajuste rápido y sencillo.
- El sistema de trabajo del motor en vacío, proporciona una gran presión con un bajo consumo eléctrico.
- Dos diferentes cilindros están instalados de manera vertical en la base. Los movimientos en el corte son transmitidos mediante las columnas y un doble mecanismo de balancín. Este mecanismo asegura un perfecto paralelismo en los movimientos lo cual ayuda en la precisión del corte y alarga la vida del troquel haciendo más duradero el filo.
- El puente de la máquina baja rápidamente hasta tocar el troquel, automáticamente cambia a una velocidad más lenta lo cual hace que la diferencia entre el corte de una o varias capas sea mínima y de gran precisión.
- La máquina posee un sistema de lubricación de todo el mecanismo hidráulico de manera automática.
- Existen diferentes sistemas de alimentación aplicables a esta máquina para el corte automático para cada una de las diferentes industrias..
- Provista de un mecanismo para asegurar un bajo nivel de ruido.
- Opcional diferentes accesorios como: Guías sujeción troquel, Sistema automático de graduación de troquel, Alimentador, Doble mesa manual y motorizada, Topes Mecánicos etc....

Cuatro columnas, doble diferentes cilindros hidráulicos y doble sistema mecánico de balancín



Especificaciones

Modelo	HSC-NB300	HSC-NB400	HSC-NB600	HSC-NB800	HSC-NB1000	HSC-NB1500
Presión	30 tons	40 tons	60 tons	80 tons	100 tons	150 tons
Abertura	200-50mm	200-50mm	200-50mm	200-50mm	200-50mm	200-50mm
Area de corte	1600x500mm o más	1.600x610mm o más	1600x900mm o más	1600x900mm o más	1600x900mm o más	1600x1000mm o más
Motor	1,5 Kw	3 Kw	5,5 Kw	7.5 Kw	7,5 Kw	11 Kw
Peso neto Aprox	1400kg	2300kg	5800kg	6800kg	8500kg	13000kg

•Medidas para máquina con mesa manual.

•Medidas especiales de área de corte y otras presiones son posibles. **CONSULTAR**

•**MAQUINAS SEGÚN NORMAS CE.**

